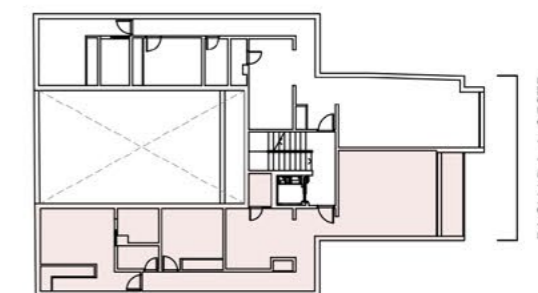




SUPERFICIES

	M2		M2
Salón - Comedor	28,32	Baño 1	3,72
Cocina	19,30	Baño 2	2,64
Lavadero	2,00	Castillete	2,45
Distribuidor	4,16	Terraza Descubierta	15,19
Dormitorio 1	17,63	Piscina	7,75
Dormitorio 2	10,26	Superficie Útil Total	92,15
Con p.p. de zonas comunes		Superficie Construida Total	123,41



Escala en A3 1:75

Plano de carácter informativo. No contractual, sujeto a modificaciones por imposiciones de carácter técnico, urbanístico o topográfico. Estos planos podrán ser modificados por la Dirección Facultativa y sustituidos por otros similares, sin que haya una merma en las superficies previstas inicialmente.

